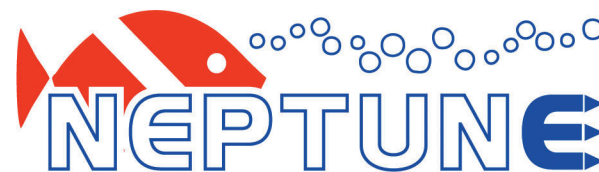


**Interreg**



UNIONE EUROPEA



**MARITTIMO-IT FR-MARITIME**

Fondo Europeo di Sviluppo Regionale

**PROGRAMMA ITALIA-FRANCIA MARITTIMO:  
la cooperazione al cuore del Mediterraneo**

[www.interreg-maritime.eu](http://www.interreg-maritime.eu)



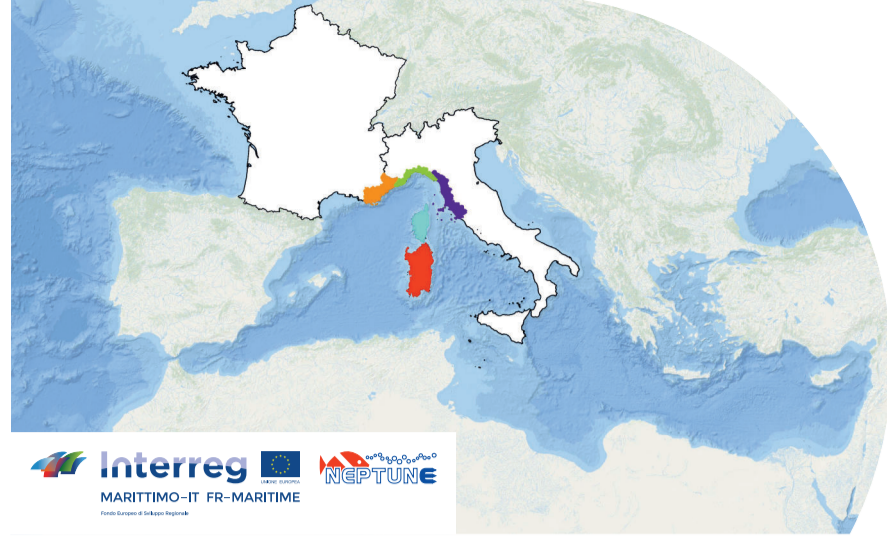
### Progetto NEPTUNE:

un approccio transfrontaliero ad una sfida comune - ambiente e storia del patrimonio sommerso transfrontaliero.

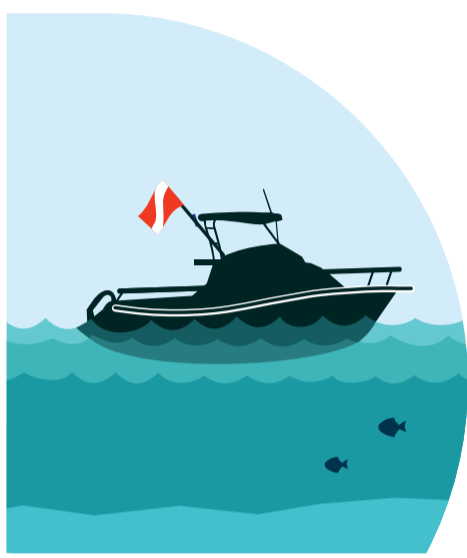
**Budget 2.302.709,82 € FESR 1.957.303,35 €**  
**Durata del progetto: 36 mesi**

### Il partenariato

- Area Marina Protetta Portofino (CAPOFILA)
- Regione Liguria
- Parco Nazionale Arcipelago Toscano
- Regione Autonoma Sardegna
- Région Sud Provence-Alpes-Côte d'Azur
- Centre de Découverte du Monde Marin
- Parc national de Port-Cros



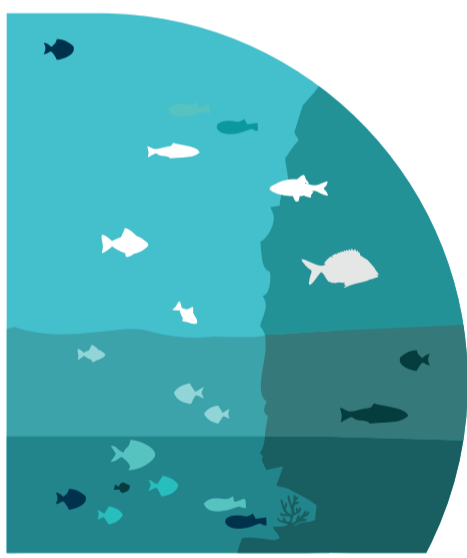
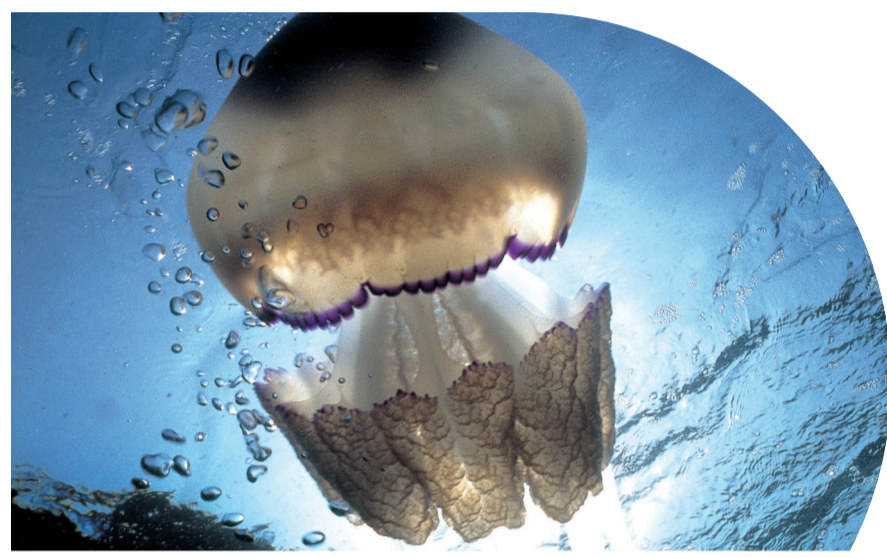
*La cooperazione al cuore del Mediterraneo*  
[www.interreg-maritime.eu](http://www.interreg-maritime.eu)



**Obiettivi del Progetto:** applicare sistemi comuni di gestione sostenibile del patrimonio sommerso a livello transfrontaliero, sensibilizzando gestori e fruitori in merito al valore naturale e culturale del patrimonio subacqueo.

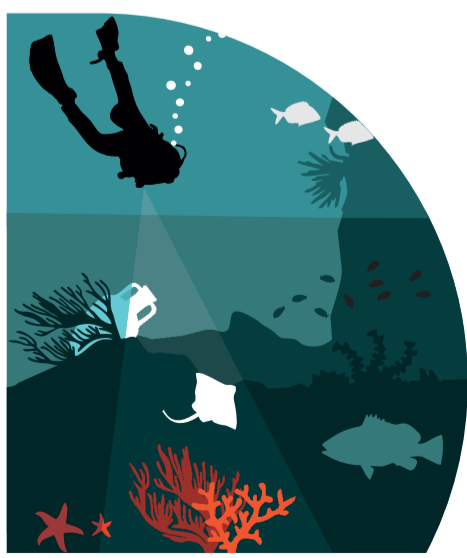
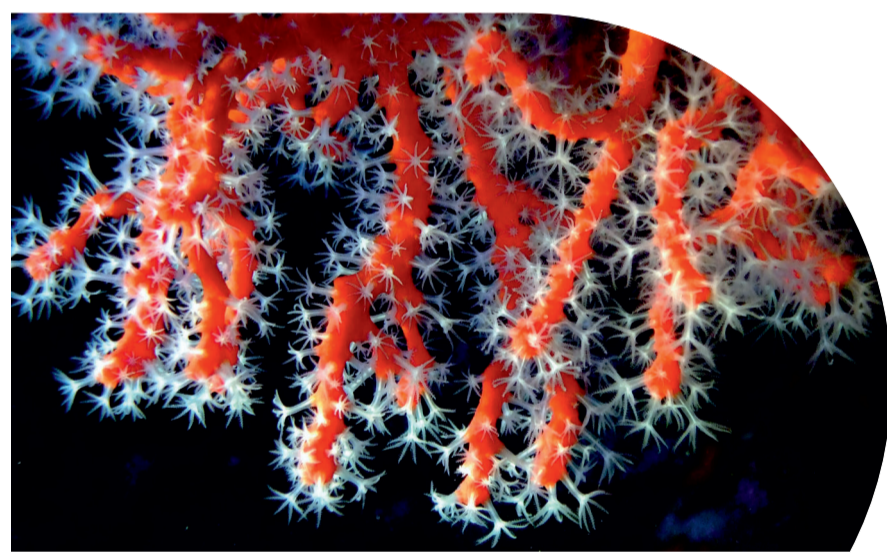
### Per chi ?

- Scuole;
- Cittadini;
- Turisti (escursionisti, sub, diportisti, bagnanti etc.)
- Operatori socio economici (diving center, operatori ricettività turistica ecc.);
- Enti pubblici, Parchi e Aree Marine Protette.



### Perché strategia transfrontaliera ?

- **Per imparare uno dall'altro.**  
Le opportunità e le criticità connesse alla gestione del patrimonio naturale e culturale sono simili nelle regioni mediterranee;
- **Per affrontare le sfide comuni.**  
Cambiamento climatico, erosione costiera, qualità delle acque marine, tutela di habitat/specie protette: sono solo alcune delle grandi sfide da affrontare insieme.
- **Per favorire una maggiore accessibilità.**  
Aumentare la conoscenza sul patrimonio sommerso è condizione indispensabile per la sua tutela: il valore aggiunto del progetto è favorire una fruizione subacquea sostenibile, anche attraverso l'uso di nuove tecnologie.



### Principali azioni di NEPTUNE

- Conoscere e valutare il patrimonio naturale e culturale sommerso transfrontaliero;
- valorizzare tale patrimonio migliorando l'accessibilità fisica, rivolgendoci alle diverse disabilità, e virtuale, rendendo accessibile il patrimonio sommerso anche a chi non si immerge;
- fornire strategie comuni di gestione sostenibile;
- creare uno strumento integrato e transfrontaliero di valorizzazione e promozione del patrimonio ("il portale NEPTUNE");
- sensibilizzare l'utenza in merito al valore del patrimonio naturale e culturale sommerso.

### Particolare attenzione sarà rivolta alla "storia dei fondali":

anfore, relitti, monumenti storici sommersi ecc. Testimonianze del passato presenti in maniera preponderante nel Mediterraneo. Tale patrimonio culturale fornisce un'opportunità di valorizzazione dei nostri ambienti sommersi non presente in altri mari.

