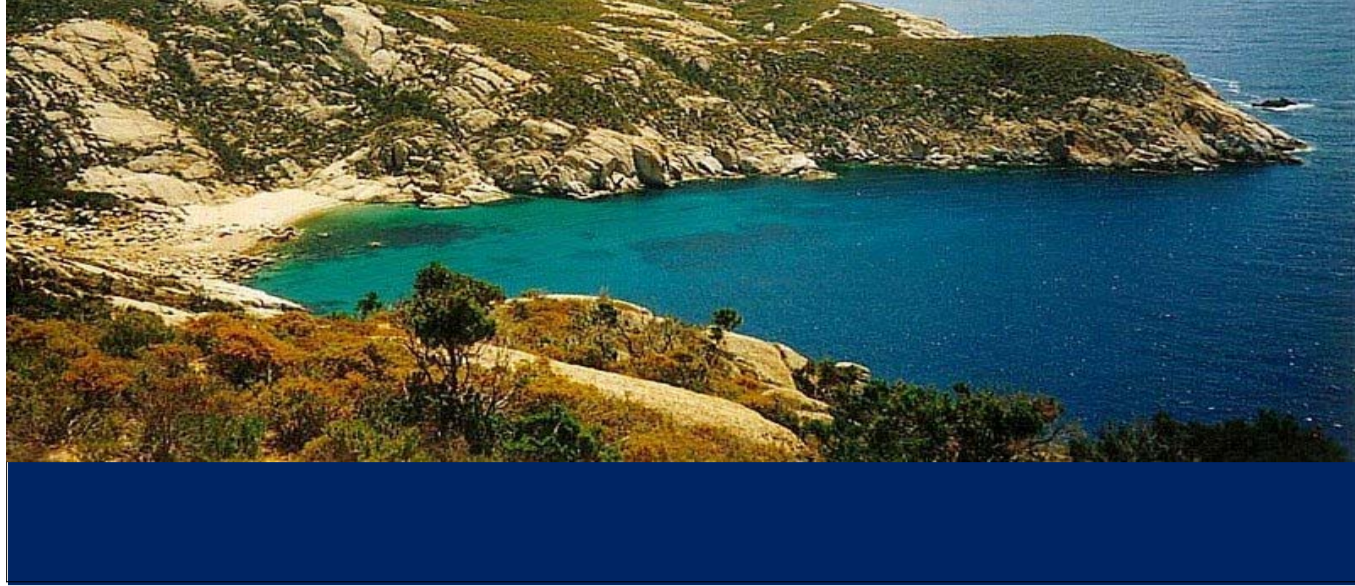




PARCO NAZIONALE DELL'ARCIPELAGO TOSCANO

### Piano del Parco dell'Arcipelago Toscano



Carta litotecnica (Caratteristiche meccaniche delle rocce)

Scala 1 : 25.000  
sistema di riferimento Gauss Boaga fuso ovest



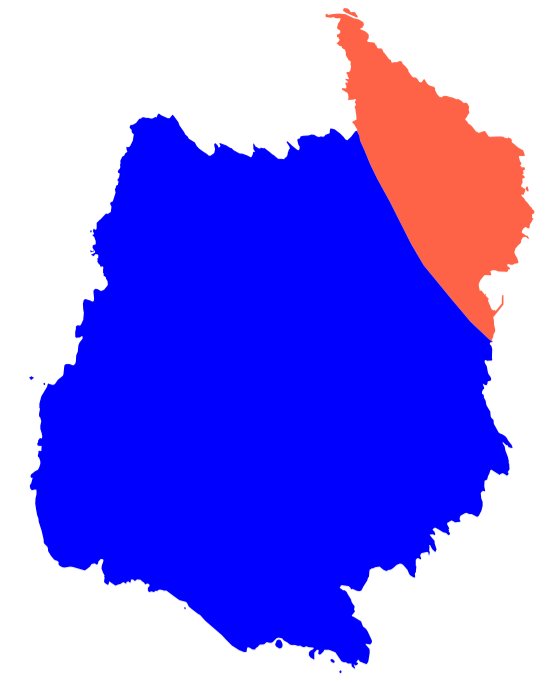
Dicembre 2001

Capraia



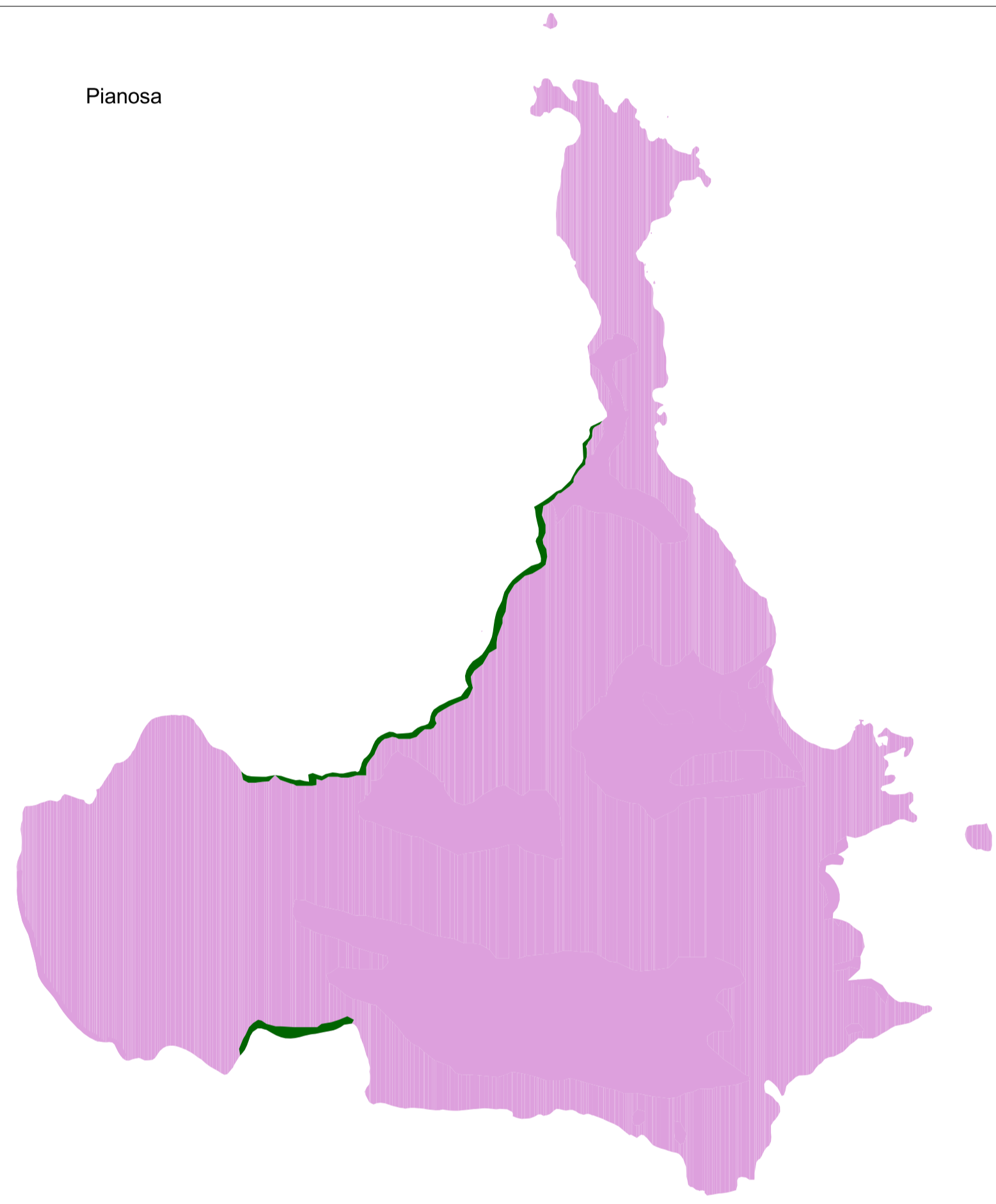
**Unità complesse a prevalente componente lapidea**  
**4e** - Corpi subvulcanici e colate di lava alternate a piroclastiti

Gorgona



**Rocce lapidee**  
**2e** - Rocce ignee basiche ed ultrabasiche e derivati metamorfici  
**Unità complesse a prevalente componente lapidea**  
**4b** - Rocce carbonatiche con interstrati pellici

Pianosa



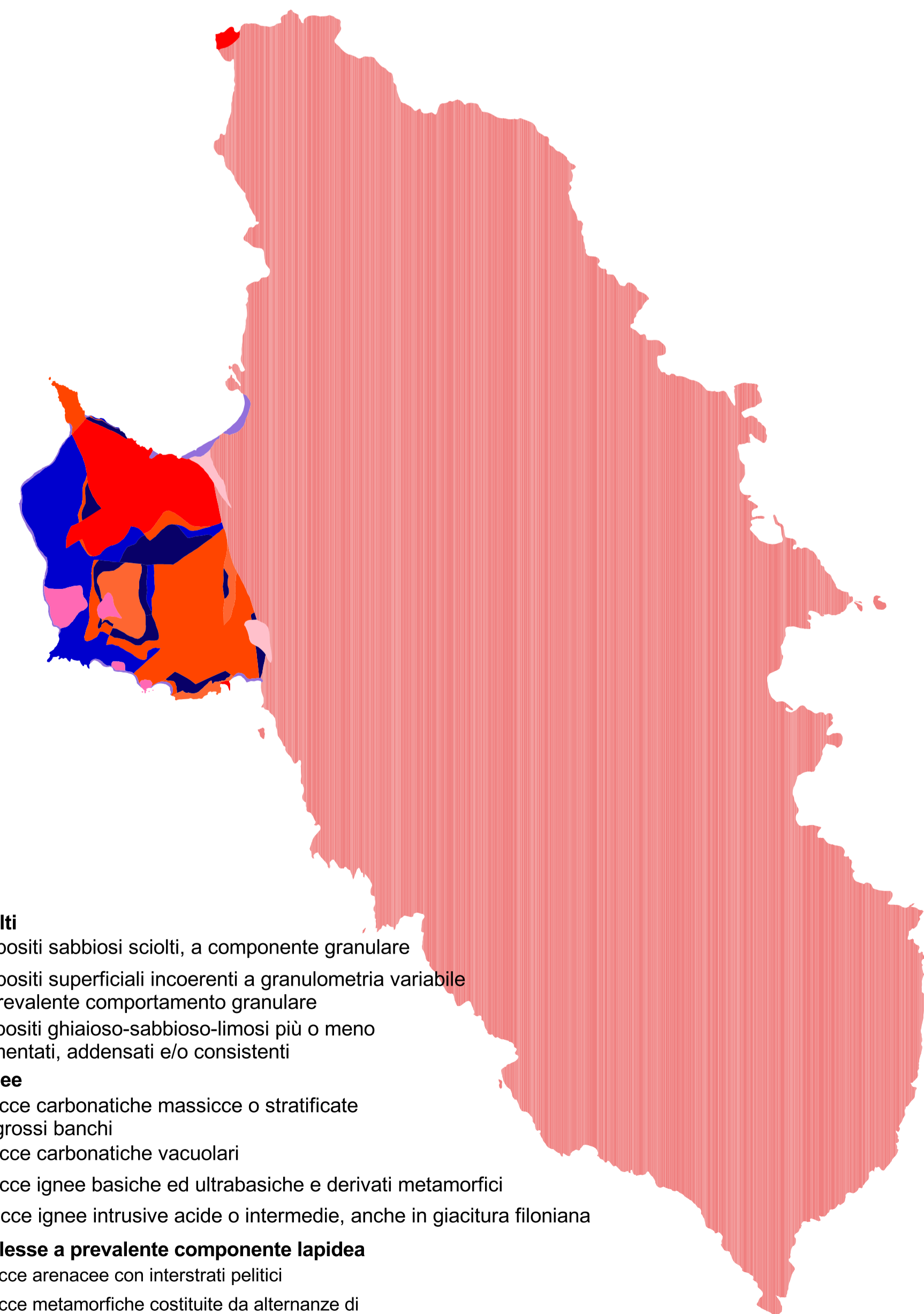
**Terreni sciolti**  
**1d** - Depositi ghiaioso-sabbioso-limosi più o meno cementati, addensati e/o consistenti  
**Unità complesse a prevalente componente pelitica**  
**5a** - Rocce pelitiche con intercalazioni lapidee

Montecristo



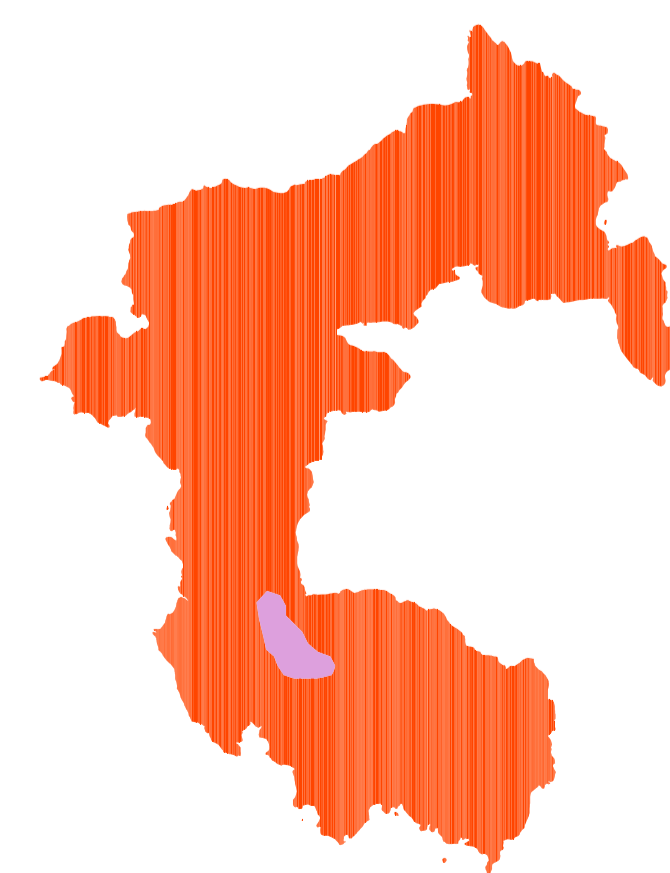
**Rocce lapidee**  
**2a** - Rocce carbonatiche massicce o stratificate in grossi banchi  
**2f** - Rocce ignee intrusive acide o intermedie, anche in giacitura filoniana

Giglio



**Terreni sciolti**  
**1a** - Depositi sabbiosi sciolti, a componente granulare  
**1b** - Depositi superficiali incoerenti a granulometria variabile a prevalente comportamento granulare  
**1c** - Depositi ghiaioso-sabbioso-limosi più o meno cementati, addensati e/o consistenti  
**Rocce lapidee**  
**2a** - Rocce carbonatiche massicce o stratificate in grossi banchi  
**2c** - Rocce carbonatiche vacuolari  
**2e** - Rocce ignee basiche ed ultrabasiche e derivati metamorfici  
**2f** - Rocce ignee intrusive acide o intermedie, anche in giacitura filoniana  
**Unità complesse a prevalente componente lapidea**  
**4a** - Rocce arenacee con interstrati pellici  
**4d** - Rocce metamorfiche costituite da alternanze di livelli lapidei e pellici

Giannutri



**Terreni sciolti**  
**1d** - Depositi ghiaioso-sabbioso-limosi più o meno cementati, addensati e/o consistenti  
**Rocce lapidee**  
**2c** - Rocce carbonatiche vacuolari