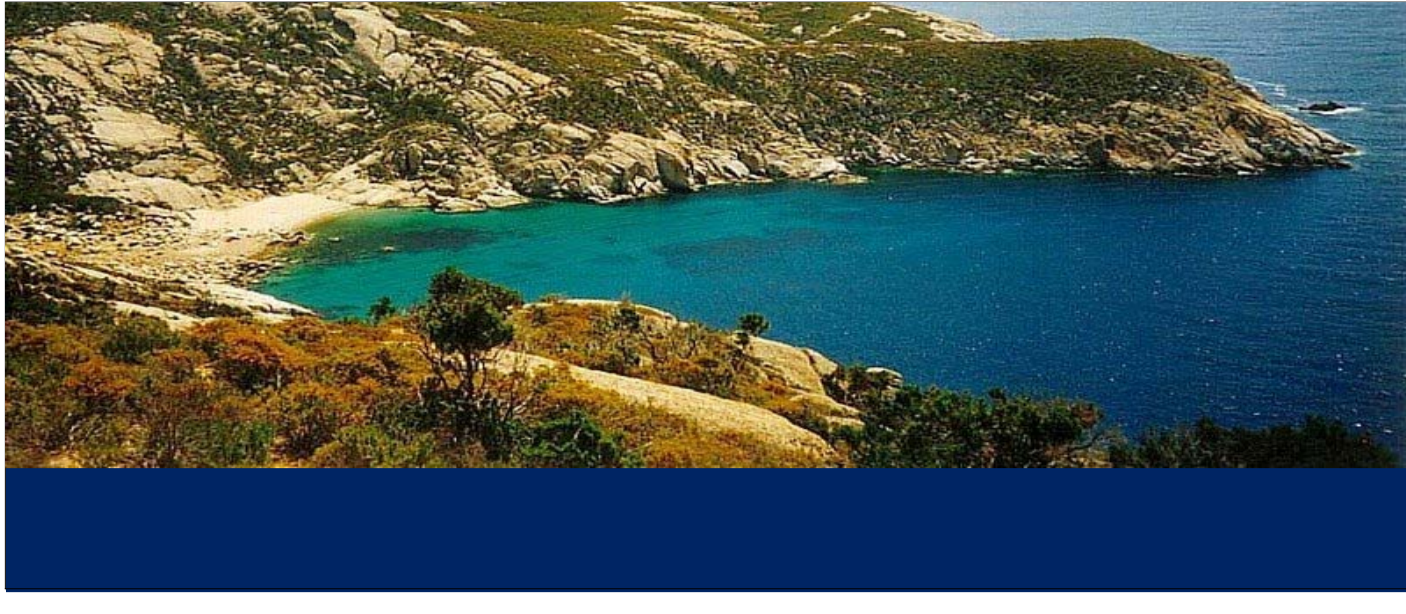
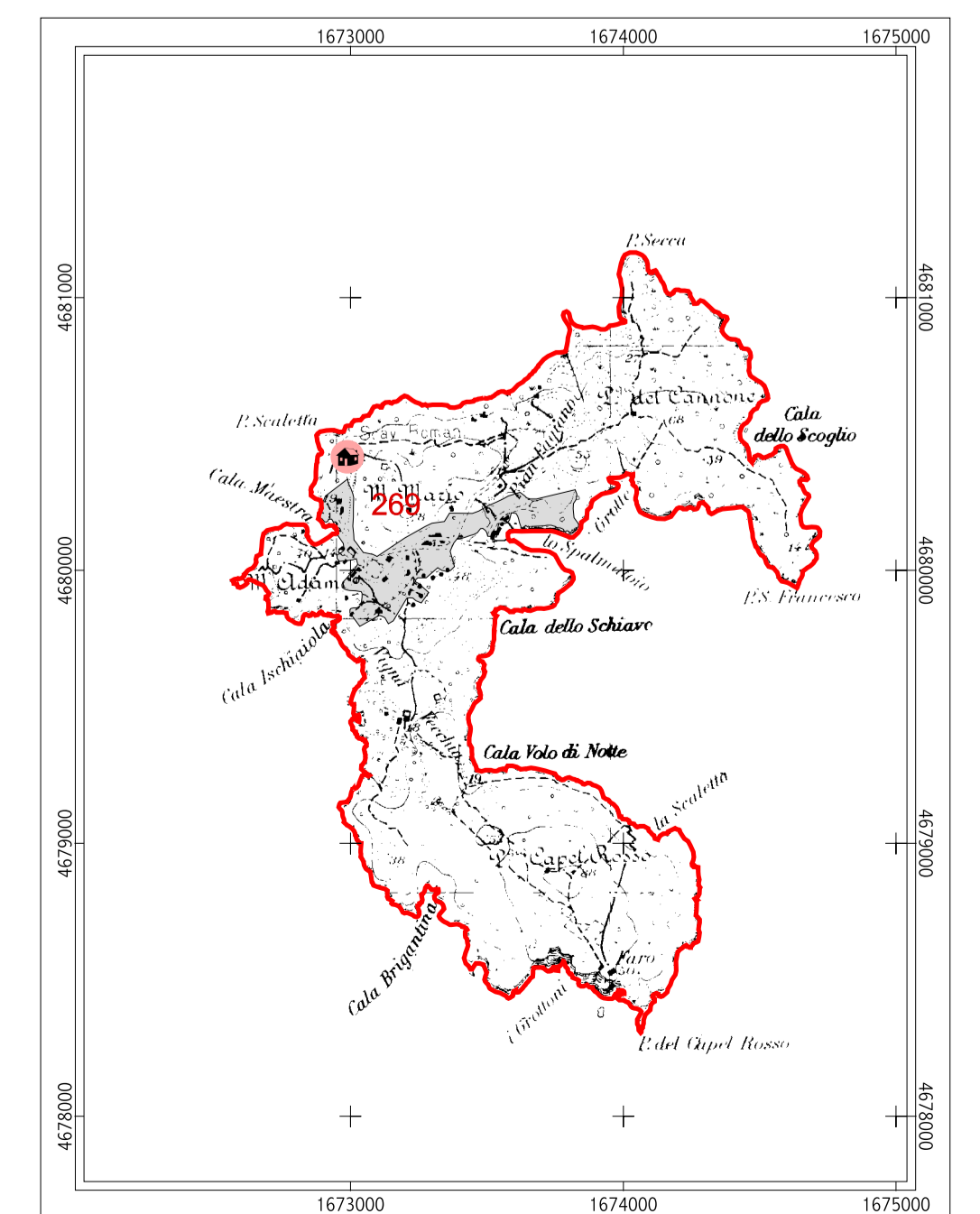
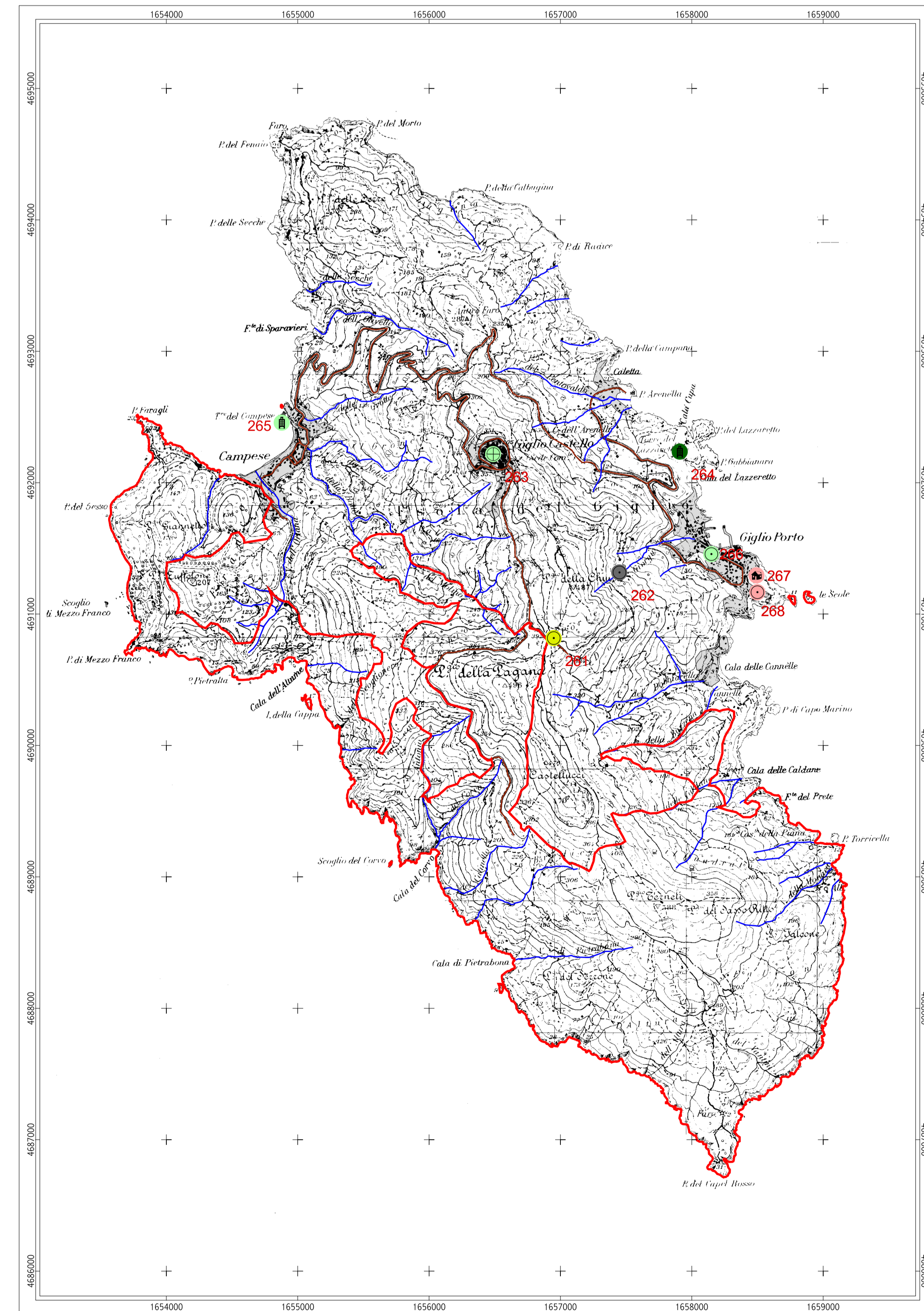
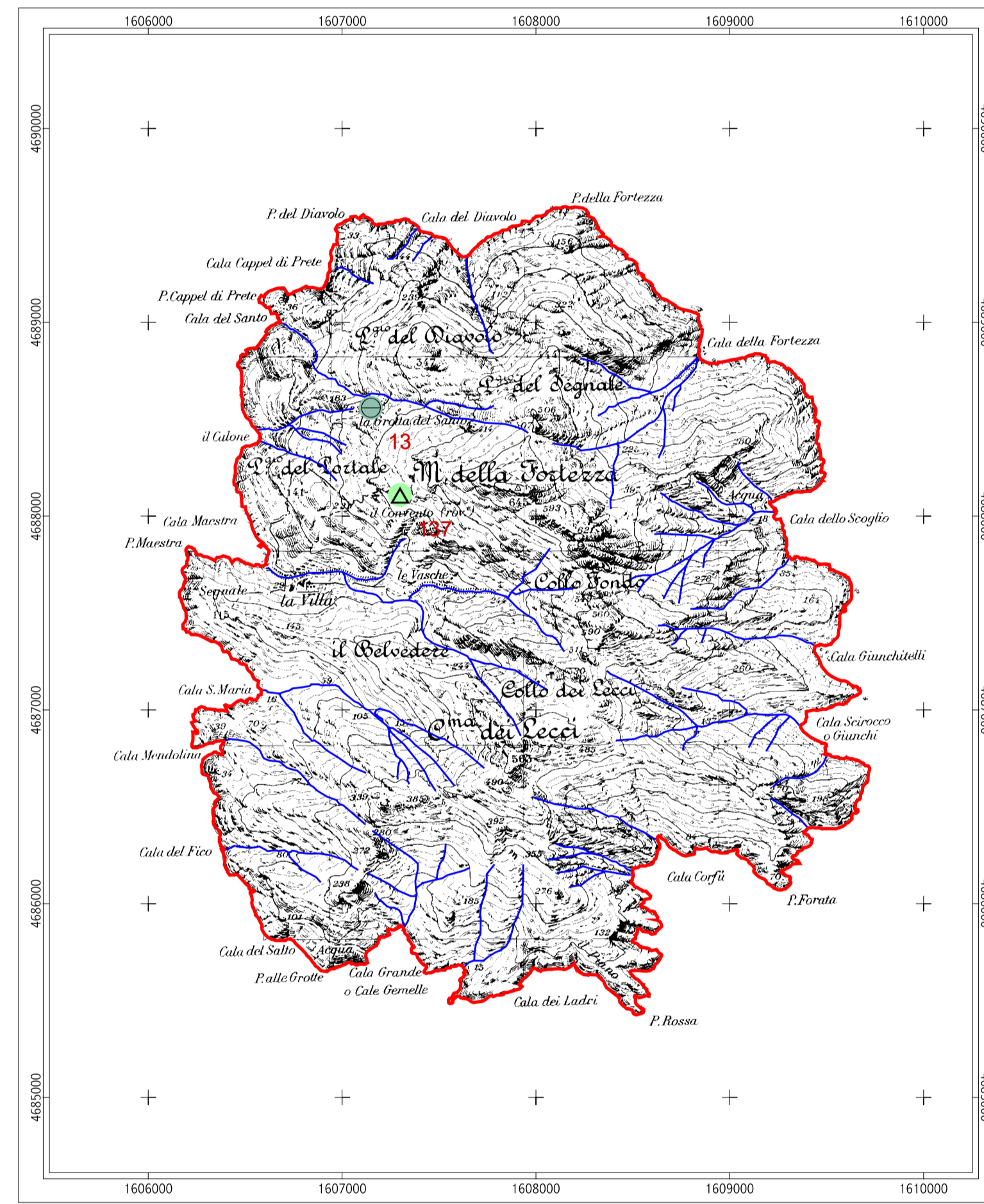
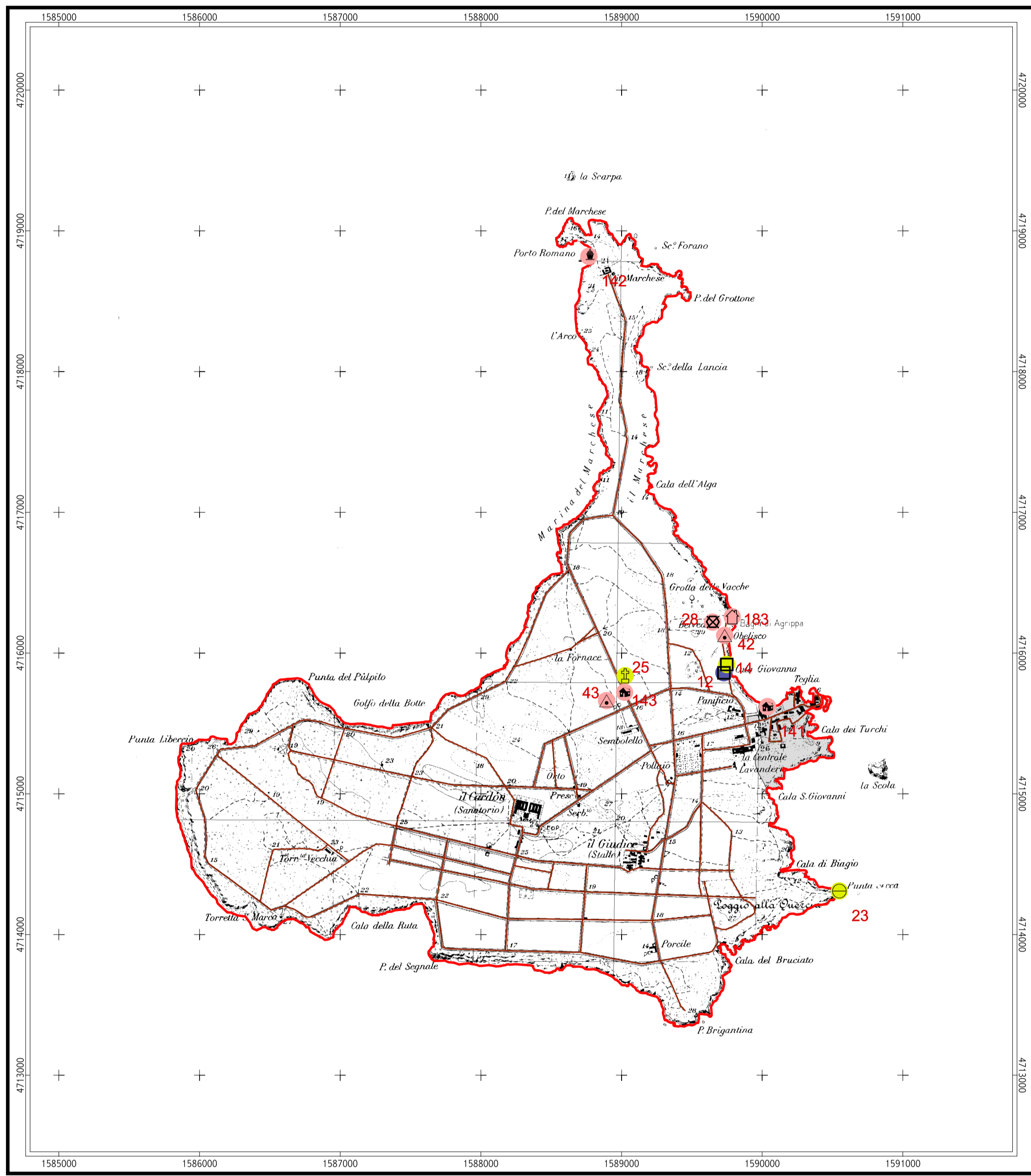
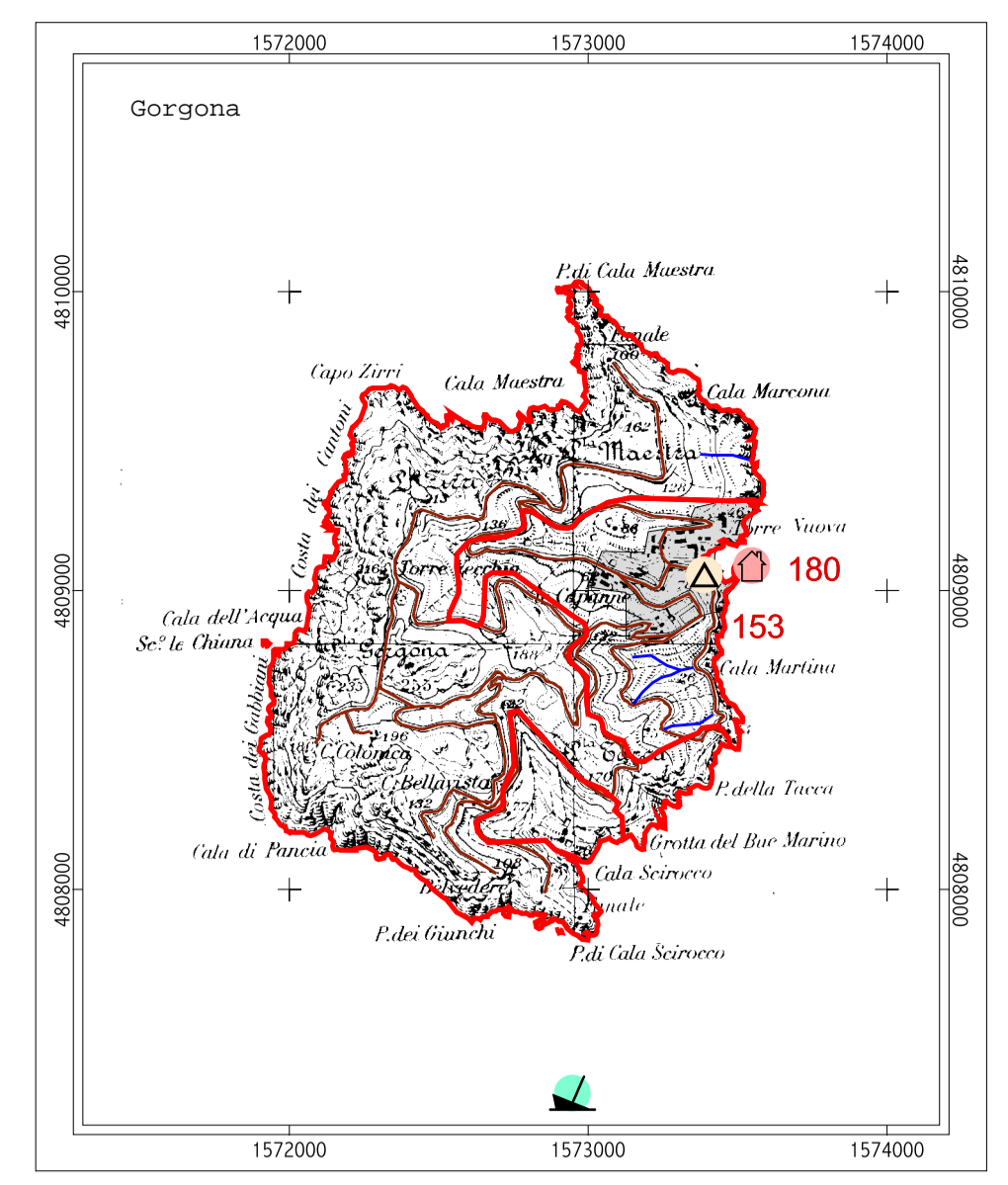
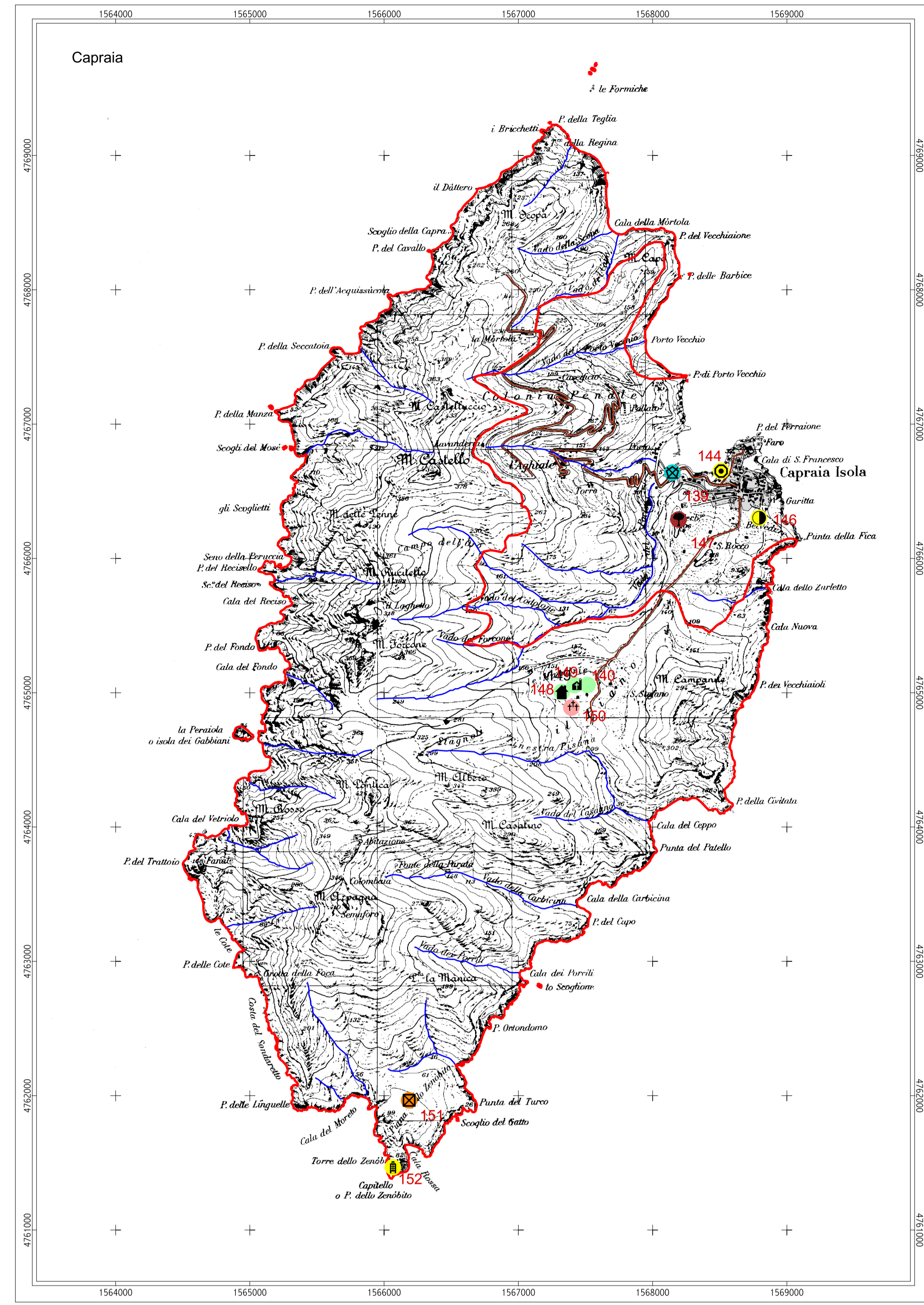
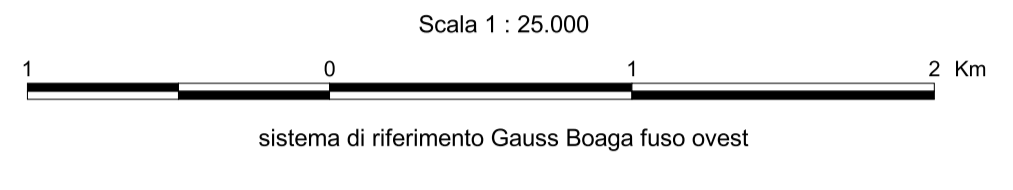


Piano del Parco dell'Arcipelago Toscano



Carta del patrimonio storico archeologico e delle emergenze storico culturali



Legenda		Interpretazione		Periodo storico di riferimento	
	Confine del parco		ABITATO		ELLENISTICO-REPUBBLICANO
	Rete idrografica		APPRODO		ENEOLITICO
	Strade		APPRODO, VILLA MARIITIMA, MONASTERO, CHIESA		ETA' DEI METALLI
	Area insediata		AREA		ETRUSCO
			AREA DI LAVORAZIONE METALLURGICA		ETRUSCO-ELLENISTICO
			AREA DI SCORIE		ETRUSCO-ROMANO
			AREA METALLURGICA (FERROI)		MEDIEVALE
			CASA		MEDIEVALE/MODERNO
			CASALE		MEDIEVALE (DUBBIO)
			CASTELLO		MODERNO
			CATACOMBA		MUSTERIANO
			CAVA		NEOLITICO
			CERAMICA		INCERTA COLLOCAZIONE CRONOLOGICA
			CHIESA		PALEOLITICO MEDIO
			FORNACE		PALEOLITICO SUPERIORE
			FORNO PER LA RIDUZIONE DEL FERRO/CASA		PREISTORICO
			FORTENZA		ROMANO
			FORTENZA D'ALTRA		ROMANO-IMPERIALE
			FORTIFICAZIONE		ROMANO-MEDIEVALE
			GROTTA		ROMANO-REPUBBLICANO
			IMPIANTO METALLURGICO		ROMANO-TARDANTICO
			INSEDIAMENTO		
			MONASTERO		
			NECROPOLI		
			GRATARIO		
			PORTE		
			POSSIBILE APPRODO DI EPOCA ARCAICA		
			POZZO		
			RESITTO		
			RESITTO ISOLATO		
			RIPOSTIGLIO		
			SANTUARIO-MANIFATTURA METALLURGICA		
			SCARICO DI SCORIE DI LAVORAZIONE		
			SCORIE DI FUSIONE		
			SEPOLCRETO		
			SEPOLCROTO		
			SISTEMAZIONI AGRARIE		
			RI Trovamento sporadico		
			STAZIONE		
			STRADA		
			TORRE		
			VILLA		
			VILLA MARIITIMA		
			VILLAGGIO		

Il numero in rosso indica la scheda progetto di riferimento