



Parco Nazionale Arcipelago Toscano



Progetto Sviluppo Ecoturismo

Progettista: Dott. Arch. Mauro Ciampa
(Architetti Associati M.Ciampa - P.Lazzeroni)

Collaboratori:

Arch. Giovanni Giusti

Arch. Chiara Ciampa

Geogr. Laura Garcés

CARTOGRAFIA DI RIFERIMENTO

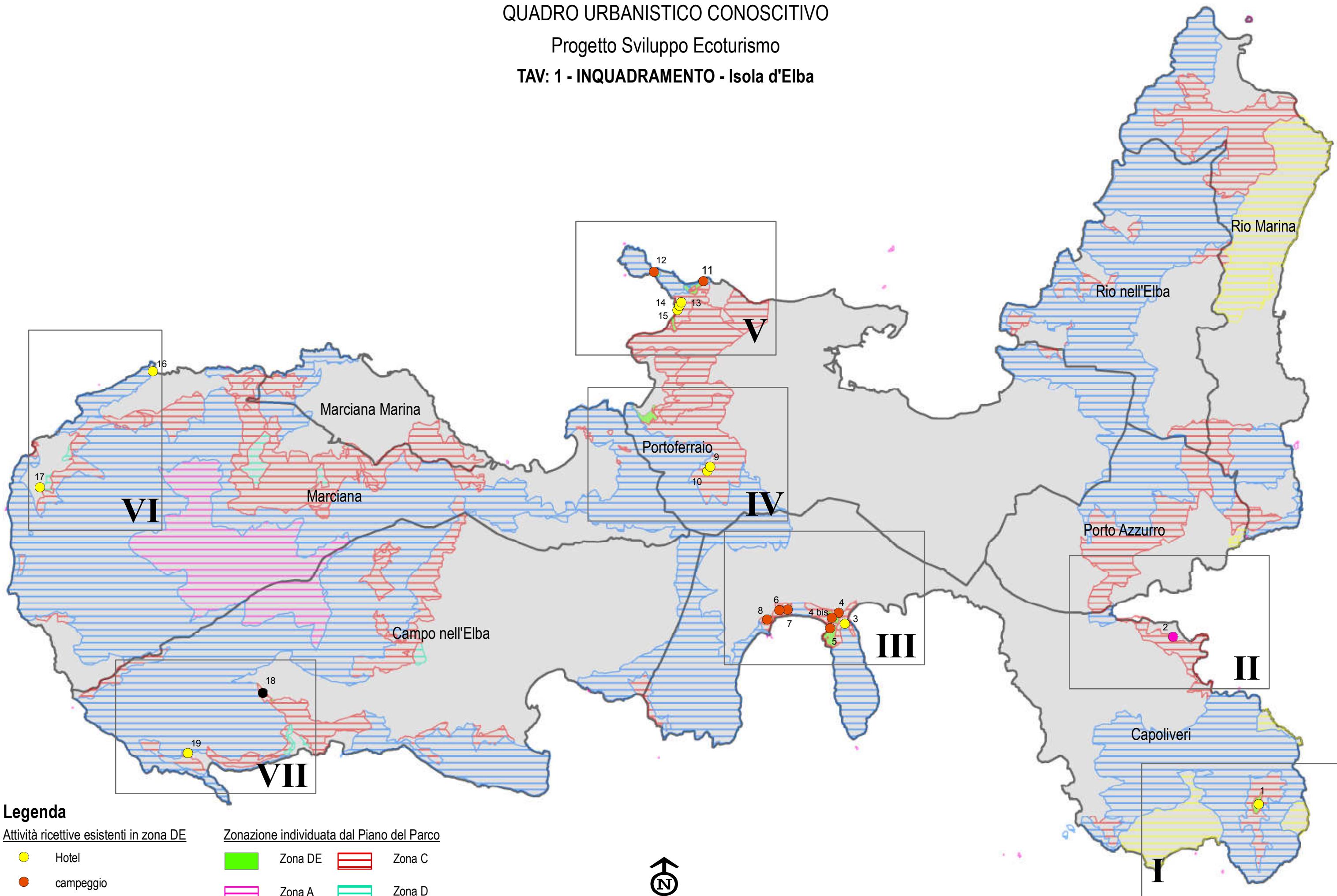
Adeguamento alle controdeduzioni approvate con provvedimento del Direttore n°231 del 12/04/2013

QUADRO URBANISTICO CONOSCITIVO

QUADRO URBANISTICO CONOSCITIVO

Progetto Sviluppo Ecoturismo

TAV: 1 - INQUADRAMENTO - Isola d'Elba



Legenda

Attività ricettive esistenti in zona DE

- Hotel
- campeggio
- residence
- Locanda

Zonazione individuata dal Piano del Parco

- Zona DE
- Zona A
- Zona B
- Zona C
- Zona D
- Zona DS

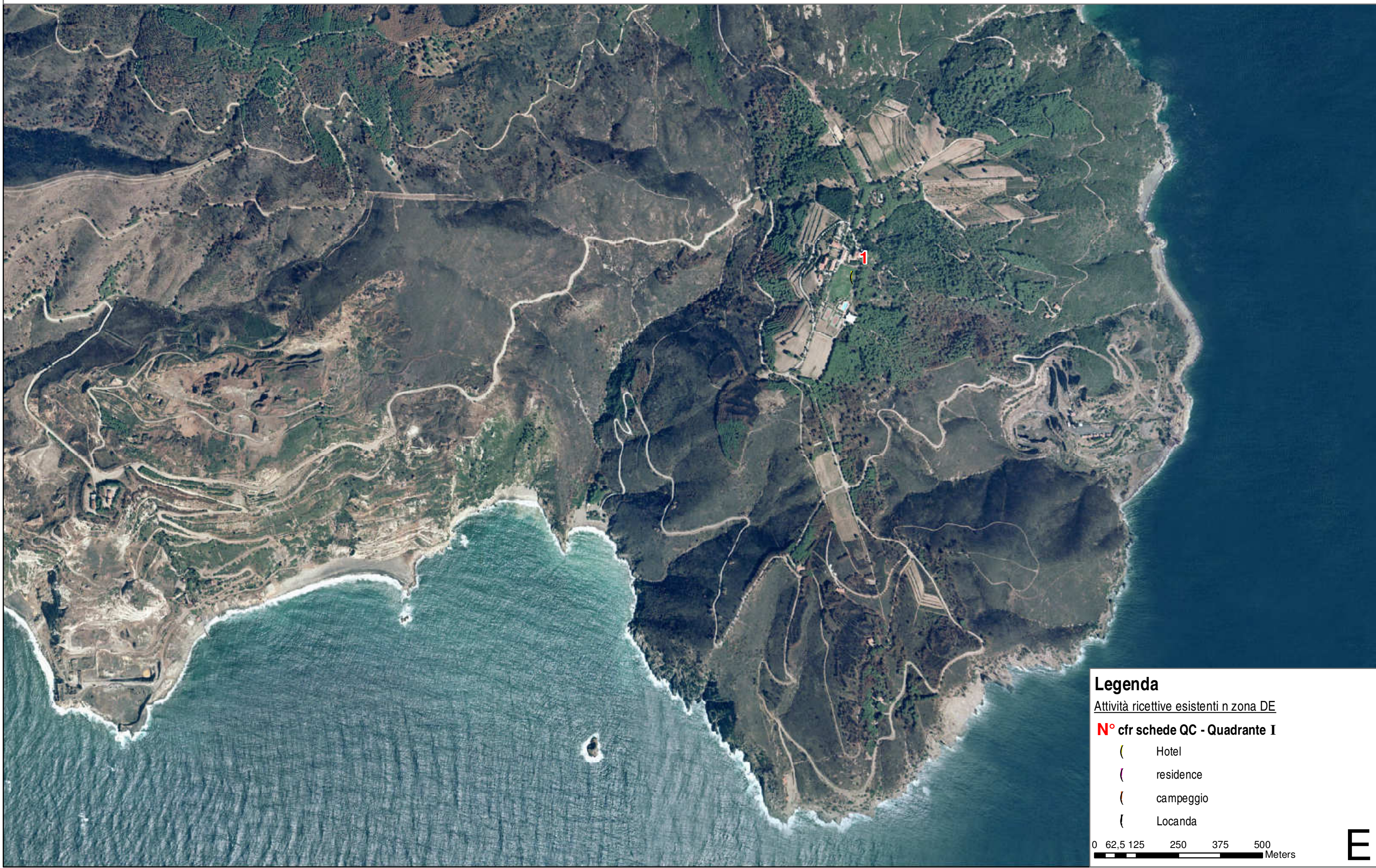
Confini comunali

Scala: 1:70.000

QUADRO URBANISTICO CONOSCITIVO

Progetto Sviluppo Ecoturismo

TAV: 1.1 - INQUADRAMENTO QUADRANTE I



Legenda

Attività ricettive esistenti n zona DE

N° cfr schede QC - Quadrante I

- (Hotel
- (residence
- (campeggio
- (Locanda

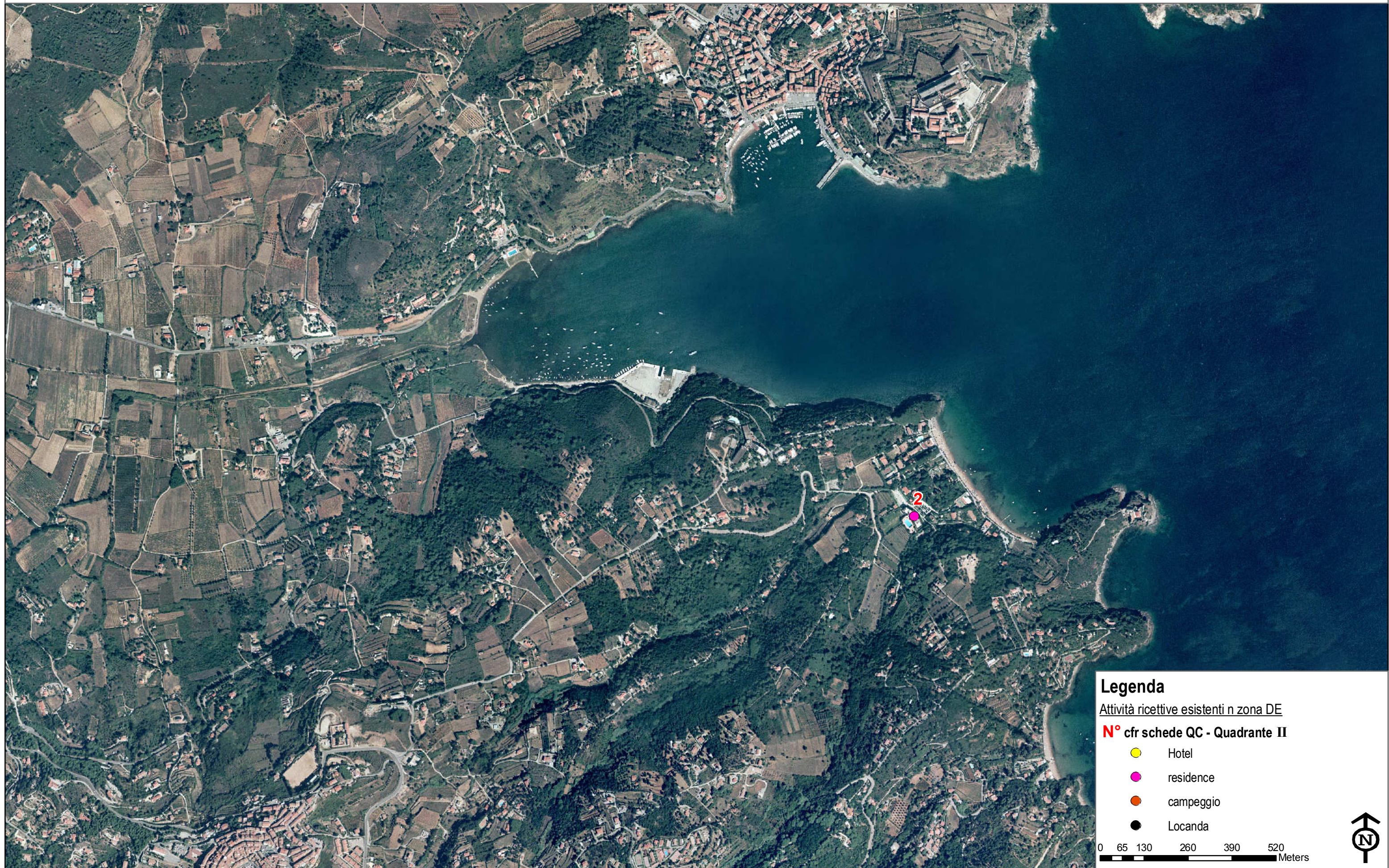
0 62,5 125 250 375 500 Meters



QUADRO URBANISTICO CONOSCITIVO

Progetto Sviluppo Ecoturismo

TAV: 1.2 - INQUADRAMENTO QUADRANTE II



QUADRO URBANISTICO CONOSCITIVO
Progetto Sviluppo Ecoturismo
TAV: 1.3 - INQUADRAMENTO QUADRANTE III



QUADRO URBANISTICO CONOSCITIVO
Progetto Sviluppo Ecoturismo
TAV: 1.4 - INQUADRAMENTO QUADRANTE IV



Legenda

Attività ricettive esistenti n zona DE

N° cfr schede QC - Quadrante IV

- (Hotel
- (residence
- (campeggio
- (Locanda

0 62,5 125 250 375 500
Meters



QUADRO URBANISTICO CONOSCITIVO
Progetto Sviluppo Ecoturismo
TAV: 1.5 - INQUADRAMENTO QUADRANTE V



QUADRO URBANISTICO CONOSCITIVO

Progetto Sviluppo Ecoturismo

TAV: 1.6 - INQUADRAMENTO QUADRANTE VI



Legenda

Attività ricettive esistenti n zona DE

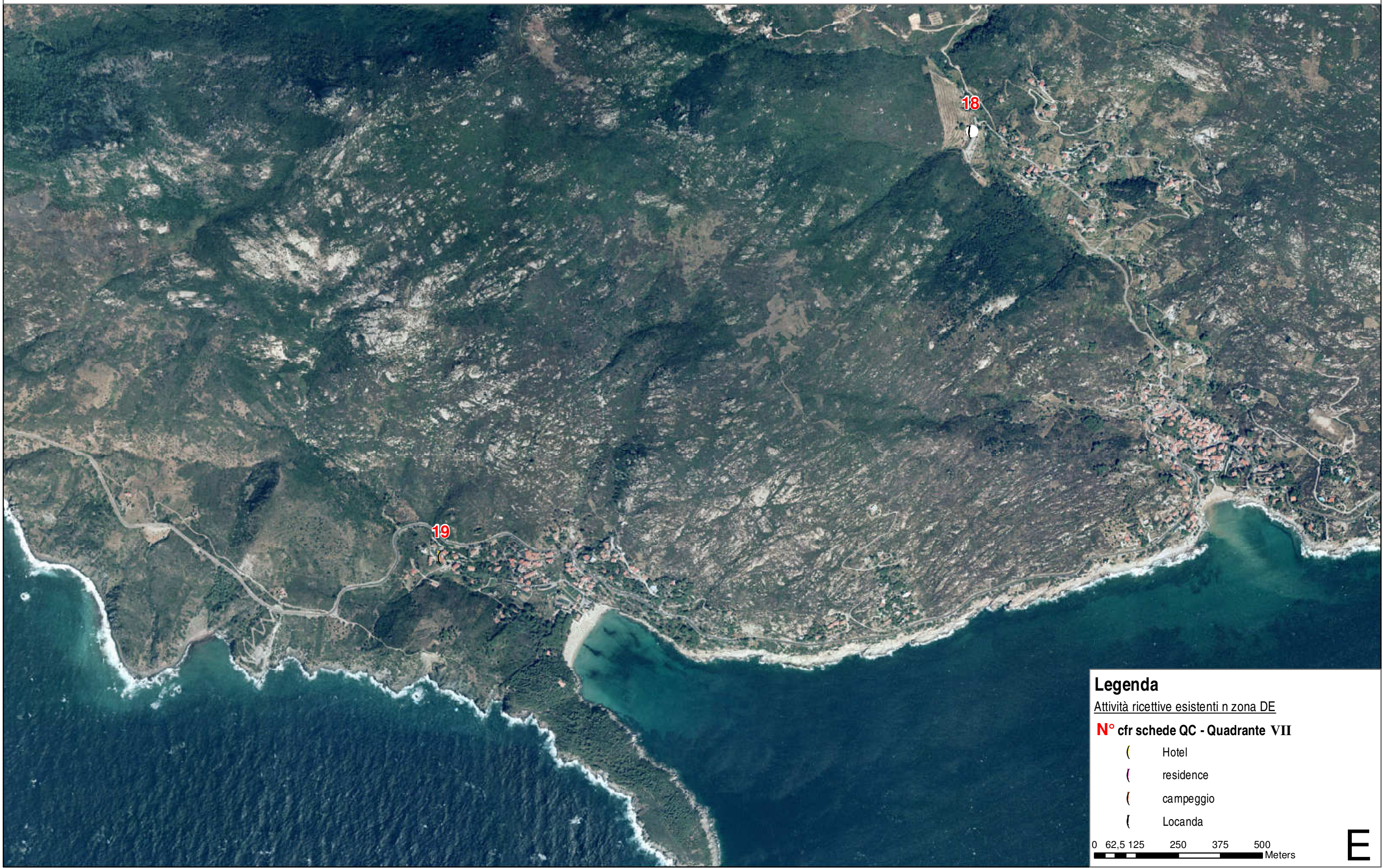
N° cfr schede QC - Quadrante VI

- (Hotel
- (residence
- (campeggio
- (Locanda

0 65 130 260 390 520 Meters

E

QUADRO URBANISTICO CONOSCITIVO
Progetto Sviluppo Ecoturismo
TAV: 1.7 - INQUADRAMENTO QUADRANTE VII



Legenda
Attività ricettive esistenti n zona DE
N° cfr schede QC - Quadrante VII

- (Hotel
- (residence
- (campeggio
- (Locanda

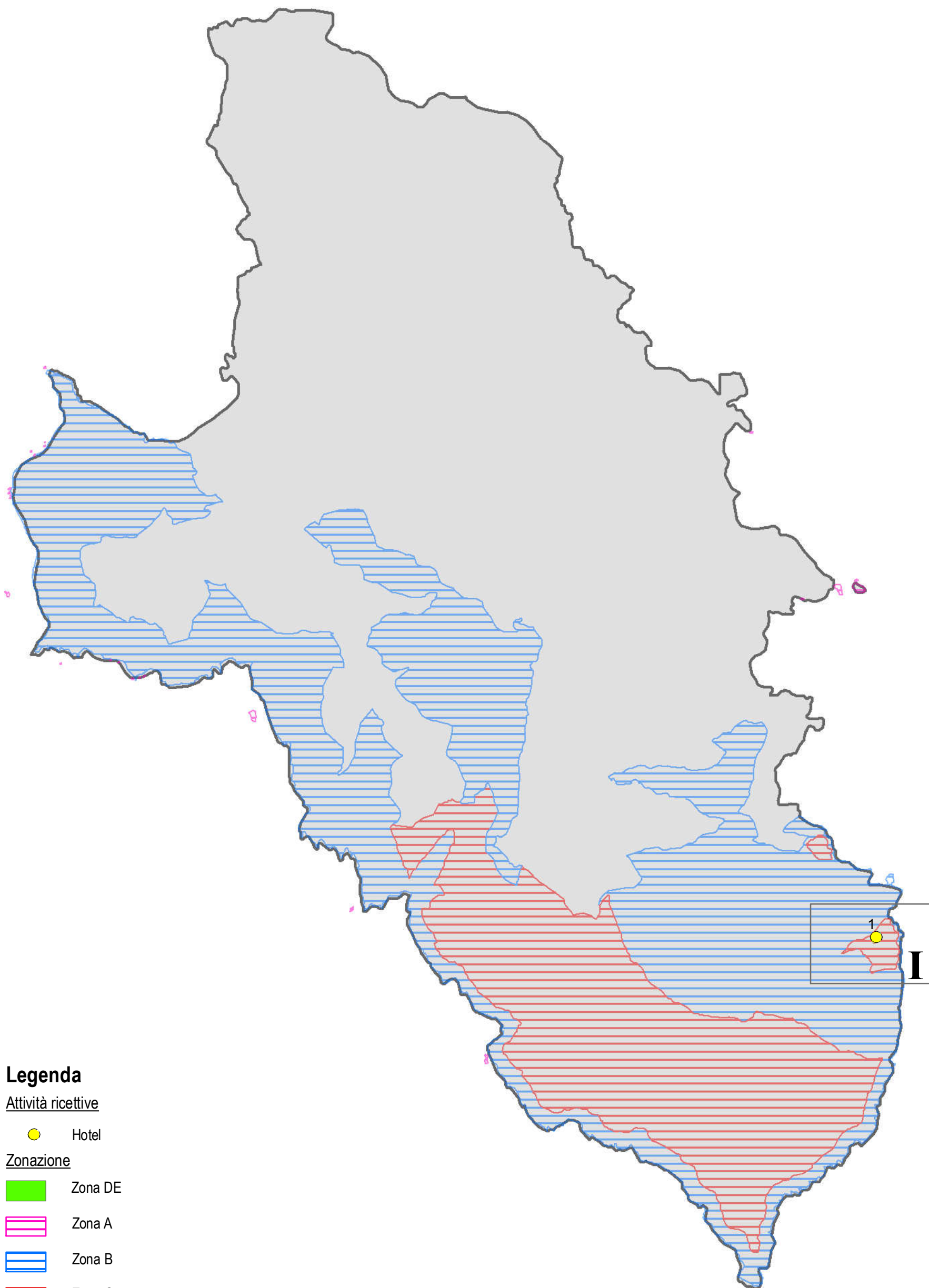
0 62,5 125 250 375 500 Meters

E

QUADRO URBANISTICO CONOSCITIVO

Progetto Sviluppo Ecoturismo

TAV: 2 - INQUADRAMENTO - Isola del Giglio



Legenda

Attività ricettive

● Hotel

Zonazione

■ Zona DE

▨ Zona A

▨ Zona B

▨ Zona C

■ Confine comunale

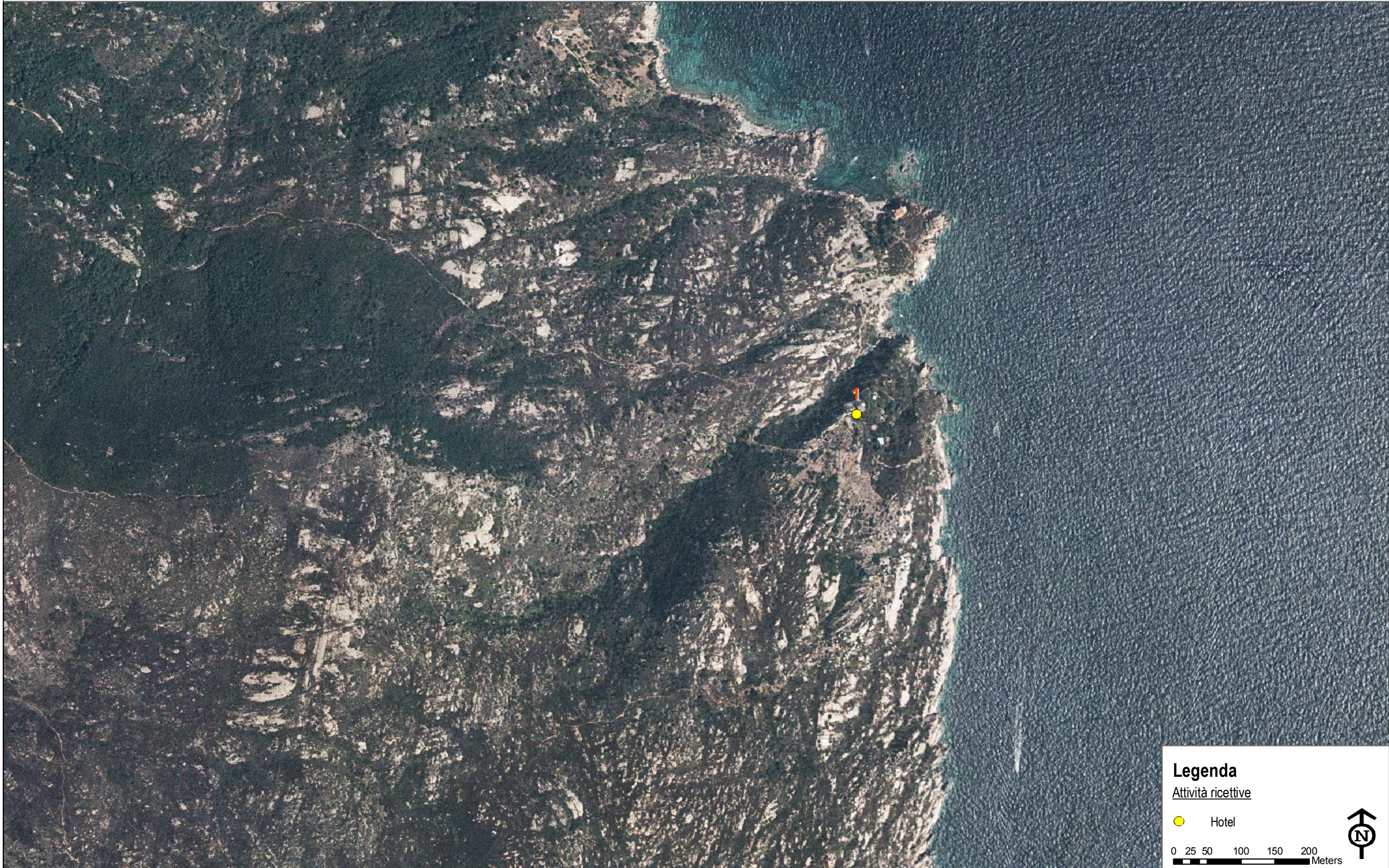


Scala: 1:25.000

QUADRO URBANISTICO CONOSCITIVO

Progetto Sviluppo Ecoturismo

TAV: 2.1 - INQUADRAMENTO QUADRANTE I



Legenda
Attività ricettive

● Hotel

0 25 50 100 150 200 Meters

